

# DENTOMATIC

**инновационные цифровые  
стоматологические продукты**

**Турбинный наконечник**

**Механический наконечник**

**Интераоральный микроскоп**



- Запатентованная система защиты оптики во время работы
- Лучший макро обзор для врача во время лечения
- 3D модель зуба с рентгеном (совмещение с КТ)
- Непрерывная видео фиксация манипуляций
- **Не имеет аналогов на мировом рынке**





# Текущие проблемы на рынке стоматологических услуг

## У ВРАЧЕЙ :

- Плохой обзор при выполнении манипуляций
- Вынужденное использование микроскопа
- Интуитивная навигация
- Развитие профессиональных заболеваний

## У ПАЦИЕНТОВ :

- Отсутствие прозрачности между взаимоотношениями с врачом

## У ВЛАДЕЛЬЦЕВ КЛИНИК :

- Отсутствие контроля проводимых лечебных манипуляций
- Потребительский экстремизм
- Проблемы хранения и статистики данных

## В УЧЕБНЫХ УЧРЕЖДЕНИЯХ :

- Отсутствие хорошего обзора процесса лечения для лекций
- Отсутствие контроля проводимых студентами манипуляций

## В СТРАХОВЫХ КОМПАНИЯХ :

- Отсутствие понимания объема и качества услуг в конкретных клиниках

## МИНЗДРАВ РФ :

- Отсутствие объективизации уровня стоматологической помощи
- Отсутствие объективизации стоматологического образования



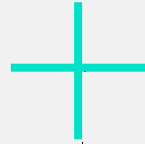
# Что обычно используют в стоматологии

ДИАГНОСТИКА, ЛЕЧЕНИЕ, ФОТОФИКСАЦИЯ



ОБЫЧНЫЕ СТОМАТОЛОГИЧЕСКИЕ  
НАКОНЕЧНИКИ

15-50 ТЫС. РУБ. /ШТ.



ЗЕРКАЛА

3 ТЫС. РУБ./ ШТ.



СТОМАТОЛОГИЧЕСКИЕ  
МИКРОСКОПЫ

1-3 МЛН РУБ./ ШТ.



ФОТОАППАРАТЫ + ДОП.  
ВСПЫШКА

80-250 ТЫС. РУБ./ ШТ.

**ДОРОГО И НЕ РЕШАЕТ ДАЖЕ 50% СУЩЕСТВУЮЩИХ ПРОБЛЕМ**

# Цифровые стоматологические продукты с камерами и подсветкой

НАШЕ РЕШЕНИЕ СУЩЕСТВУЮЩИХ ПРОБЛЕМ В СТОМАТОЛОГИИ

- Фото/видео фиксация всего процесса лечения
- Решение проблемы плохого обзора
- Высокое качество проводимого лечения
- Снижение развития профессиональных болезней стоматологов
- Защита пациентов от врачебных ошибок
- Защита врачей от потребительского экстремизма
- Работа с Искусственным интеллектом и IT платформой
- Прозрачное понимание объёма и качества стоматологического лечения в стране
- Повышение уровня образования





## Цифровой стоматологический турбинный наконечник

- Функции наконечника, зеркала, фотоаппарата и микроскопа
- 2 камеры с фокусировкой на конце бора
- Угол обзора камеры 100 градусов
- Оптический сенсор 2 шт.
- Постоянная очистка камер во время работы
- Встроенная Led подсветка





## Цифровой стоматологический микро моторный угловой наконечник

- Функции наконечника, зеркала, фотоаппарата и микроскопа
- 2 камеры с фокусировкой на конце бора
- Эргономичность
- Внутренняя подача спрея
- Угол обзора камеры 100 градусов
- Очистка камер во время работы
- Встроенная Led подсветка





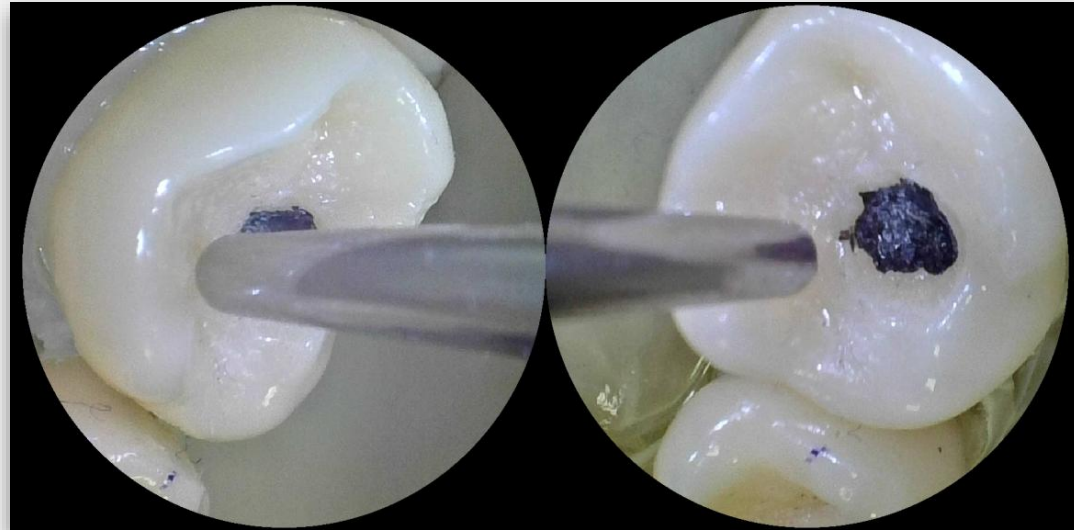
## Цифровой стоматологический эндоскоп

- Функции зеркала, фотоаппарата и микроскопа
- Встроенная Led подсветка
- Плавная регулировка яркости
- Возможность непрерывной записи видео
- Получение фото в процессе видеозаписи
- Разрешение видео FullHD
- Разрешение фото до 2,7K





Наше решение





# DENTOMATIC-IT

НАЦИОНАЛЬНАЯ СТОМАТОЛОГИЧЕСКАЯ ПЛАТФОРМА

## Единая база хранения, обработки и анализа данных о лечении это :

- Прозрачное понимание объема и качества проводимого лечения для органов управления здравоохранением
- Контроль выполнения стандартов качества проводимого лечения
- Более информативный формат ведения карты пациента
- Улучшение процесса обучения в ВУЗАХ
- Оптимизация ресурсов оказания стоматологической помощи населению
- Использование ИИ для диагностики и помощи





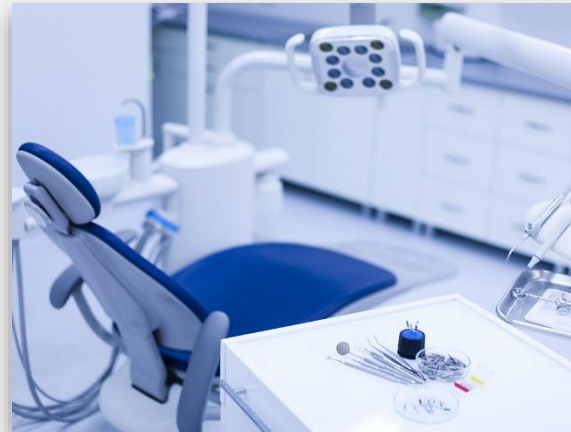
## Емкость рынка РФ

СТОМАТОЛОГИЯ - САМАЯ КОММЕРЧЕСКИ ОРИЕНТИРОВАННАЯ ОТРАСЛЬ МЕДИЦИНСКОГО РЫНКА

240 000 000 ПРИЕМОВ / 10,4 МЛРД.\$ В ГОД



66 000 ВРАЧЕЙ



48 800 КЛИНИК



69 ВУЗОВ



## Доходы

### ПРОДАЖА СТОМАТОЛОГАМ

- 66 000 врачей x 100 т.Р (1 наконечник) = 6,6 млрд.Р.
- Амортизация (3 года) - 2,2 млрд руб. / год
- Продажа расходных материалов

### ПРОДАЖА КЛИНИКАМ

- 43 800 клиник x 200 тыс. руб. (1 терапевтический, 1 эндодонтический наконечник) = 8,8 млрд руб. (Из расчета 1 клиника – 1/3 кресла)
- Амортизация - 2,93 млрд руб. / год

### ПРОДАЖИ УСЛУГ ИТ ПЛАТФОРМЫ

- Для оценки возьмем плату за использование сервисов платформы - 50р.  
240 000 000 обращений в год x 50 руб. = 12 млрд руб. / год



## Статус проекта

СДЕЛАНО 

- Разработана и собрана рабочая модель турбинного наконечника с 2 камерами
- Разработана модель механического наконечника с 2 камерами
- Разработано программное обеспечение по управлению и обработке цифрового изображения с оптических сенсоров, встроенных в наконечник

В ПРОЦЕССЕ 

- Проводится тестирование функциональности и надежности турбинного наконечника в работе
- Изготавливается модель механического наконечника с 2 камерами
- Ведётся разработка эндоскопа
- Отлаживается и совершенствуется программное обеспечение.
- Дорабатывается модуль гибридной модели 3D (оптика+ рентген)
- Ведётся разработка пульта управления для турбинного наконечника



## Продажи продуктов в настоящее время

- Турбинный стоматологический наконечник в качестве помощи в образовании в ВУЗЫ
- Флэшка с софтом для цифровой работы изделия
- Услуги платформы Dentomatic-IT
- Программное обеспечение Dentomo

## Планируемые продажи

- Турбинный стоматологический наконечник в клиники и врачам
- Механический стоматологический наконечник в клиники и врачам
- Механический стоматологический наконечник в ВУЗЫ
- Стоматологический эндоскоп в ВУЗЫ и клиники



## Создание единого бренда для цифровых продуктов

- Позиционирование: IT Компания производитель инновационных технологий в медицине
- Проще создать узнаваемость бренда, а значит интерес и доверие к новым продуктам
- Оптимизация рекламы: продвигая 1 продукт автоматически в поле зрения попадают остальные

## Продвижение, реклама и стимуляция продаж

- Создание и продвижение сайта
- Участие в профильных выставках
- Участие в конференциях и создание собственных
- Получение отзывов лидеров мнений
- Создание программы лояльности для клиентов
- Работа над привлекательным видом проектов
- Тест-драйв в клиниках



# Спасибо за внимание !

## КОНТАКТЫ

Соловых Евгений Анатольевич

+7916 639 65 34

e.solovykh@dentomatik.ru

