

Wikilect **AI**

От AI-чатов к **управляемым** бизнес-процессам

WikiAgent переводит AI из личных чатов и серой зоны в
управляемый рабочий контур компании



Без масштабного
IT-проекта



Без долгих миграции
баз знаний



С прозрачным пилотом
и метриками результата

Главный вопрос не "нужен ли AI", а "как взять его под контроль"

Ваши лучшие сотрудники уже используют AI для рабочих задач.

Вопрос в том, кто контролирует данные, качество и источники ответов.

Иллюзия контроля (Shadow AI)

Сотрудник использует публичные AI-инструменты:

ChatGPT

Claude

Gemini

DeepSeek

DeepSeek

YandexGPT

GigaChat

Риски:

- утечка данных
- галлюцинации
- отсутствие аудита

Корпоративный AI-контур

Сотрудник работает через корпоративный контур:

✓ Идентификация

✓ Аудит

✓ Корпоративная база знаний

Повторяющиеся вопросы создают **измеримые** **операционные потери**

Типовые проблемы

x

Неопределенность версий документа

Сотрудники не уверены,
какая версия документа
актуальна

x

Поиск информации в разных системах

Информация разбросана
по разным системам

x

Потеря времени экспертов

Эксперты отвлекаются на
базовые вопросы вместо
работы

x

Отсутствие прозрачности

Руководство не видит,
каких регламентов не
хватает

Главная боль

Знания есть, **рабочего ответа нет**

Смена парадигмы: от публичного чата к управляемой системе

	Обычный ИИ-чат	WikiAgent
Знание внутренних документов компании	Зависит от того, что скопирует сотрудник	Автоматический доступ к корпоративным базам
Учет ролей и прав доступа	Нет	Да, строгий контроль
Ссылки на подтвержденные источники	Нет, возможны галлюцинации	Да, точное указание пункта регламента
Создание задач в CRM/Трекере	Нет	Да, через API-интеграции
Подходит для коммерческой тайны и ПДн	Нет, высокий риск	Да, управляемый журнал действий и контроль ИБ

Встраивается в вашу IT-инфраструктуру

без перестройки процессов

CRM и продажи

- Битрикс24
- amoCRM
- 1С

Документы и почта

- Google Workspace
- Яндекс 360
- IMAP/SMTP

Базы данных

- PostgreSQL
- MySQL
- API

Задачи

- Jira
- Яндекс Трекер
- Битрикс24 Задачи

Базы знаний

- Confluence
- Notion
- Сетевые папки

WikiAgent

Встраивается между существующими системами и пользователями,
не требуя перестройки всей инфраструктуры

Ценность не в генерации текста, а в контролируемом бизнес-результате

Обычный AI-чат

Просто текст

Подготовка к встрече

чат дает советы

Follow-up

чат пишет текст

Поиск знаний

чат требует ручной проверки

Передача результата

чат изолирован

WikiAgent

Рабочий артефакт

WikiAgent собирает бриф, кейсы и аргументы из CRM

WikiAgent готовит письмо, next step и ставит задачу

WikiAgent показывает точный ответ, ссылки на внутренние регламенты и пробелы в данных

WikiAgent создает артефакт и передает контролируемое действие

Анатомия Agent Run: прозрачный путь от задачи до действия

Task

Ввод задачи

Запрос на
естественном языке

Agent Plan

План действий

- Оркестрация шагов
- Проверка доступа
- Поиск источников
- Сборка артефактов

Sources

Источники

- CRM
- Wiki
- FAQ
- Привязка к
корпоративной базе
- 98% Confidence

Output Package

Результат

- Meeting brief
- Objection handling
- Internal note

Human Approval

Контроль

- Сотрудник
подтверждает
действие

Command Center: вы управляете работой, а не доступом к AI

WikiAgent Admin Dashboard показывает:



Adoption & Completed Workflows

сколько реальных рабочих задач завершено командами (briefs, summaries, support answers).



Top Packs

самые востребованные бизнес-сценарии в компании.



Source Grounding & Knowledge Gaps

доля ответов с подтвержденными ссылками и отчет об устаревших или отсутствующих документах.



Spend Controls & Risks

жесткий контроль расходов на модели, лимитов по отделам и действий, требующих подтверждения.

Двойной эффект: скорость для команды, контроль для бизнеса

Инструмент, который любят сотрудники и одобряет служба безопасности

Удобство и поддержка

для Сотрудника

x3

Ускоряется поиск информации

- Быстрое создание черновиков, писем и отчетов
- Объяснение сложных регламентов простым языком
- Ведение по процессам шаг за шагом

Контроль и ROI

для Компании

-40%

Сокращает время онбординга

- Безопасный доступ к AI в закрытом контуре
- Знания работают, а не лежат в мертвых архивах
- Прозрачная аналитика востребованных сценариев

От абстрактных знаний к конкретным действиям

Исследует

- Собирает контекст из CRM/Wiki
- Output: Discovery notes

Пишет

- Готовит черновики в стиле компании
- Output: КП, отчет, письмо

Сравнивает

- Сопоставляет версии документов
- Output: таблица рисков

Резюмирует

- Выделяет главное
- Output: action items, meeting notes

Создает

- Формирует артефакты по шаблону
- Output: FAQ, карточка клиента

Действует

- Предлагает следующие шаги
- Output: CRM task, Escalation

WikiAgent закрывает не разовые "вопросы", а повторяющиеся рабочие процессы

Workflow Packs: быстрый старт с готовыми сценариями

Клиент покупает не конструктор с нуля,
а измеримую ценность, готовую к запуску

Sales Pack

для Pre-sale и Аккаунтов

Готовит встречу, подбирает кейсы, собирает FAQ, генерирует follow-up

Support Pack

Для Helpdesk

Ищет ответы в базе, объясняет шаги, предлагает маршрут эскалации

HR Onboarding Pack

для Новых сотрудников

Ведет по маршруту первой недели, отвечает по регламентам

Executive Pack

для руководителей

Собирает summary, риски и decision memos из массивов документов

Knowledge Ops Pack

для ИБ и IT

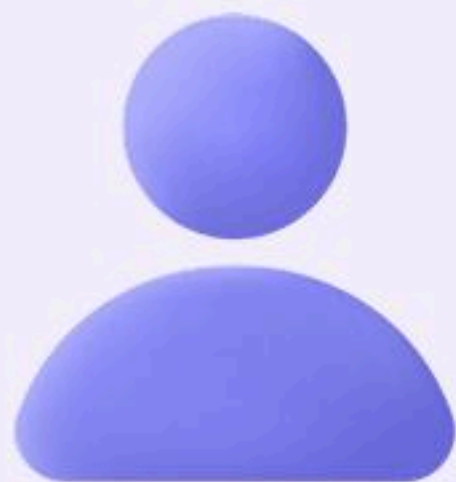
Выявляет пробелы в базе знаний (gaps), классифицирует документы

Сценарий 1

Подготовка к встрече за 2 минуты вместо часа

Запрос менеджера


Сделай бриф по клиенту "Альфа" и предложи повестку



WikiAgent собирает

 История сделок из CRM

 Прошлые переписки с клиентом

 Похожие клиенты для сравнения KPI

Результаты

 Готовый 1-страничный бриф

 Аргументы и тезисы для встречи

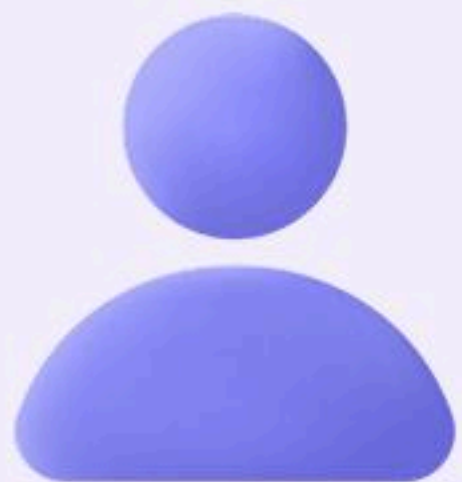
 Автоматически создана задача-напоминание в CRM

Сценарий 2

Поиск по регламентам с соблюдением доступов

Запрос менеджера

Могу ли я согласовать договор до 500 тыс. рублей без юриста?



Проверка прав доступа



- Идентификация роли сотрудника
- Проверка уровня доступа
- Поиск по закрытому хранилищу регламентов

Ответ WikiAgent

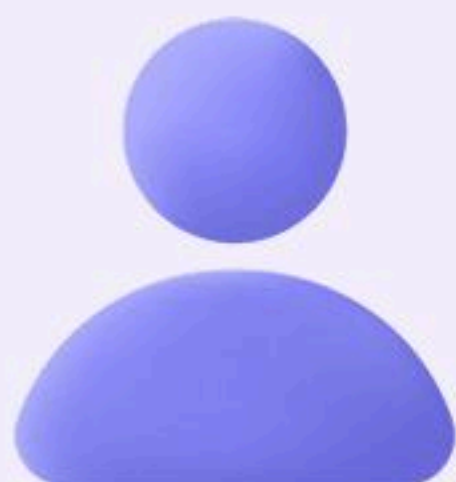
Да, вы старший менеджер и можете согласовать договора до 750 тыс. рублей без юриста на основании пункт 7.3 приказа №169/32 от 19 марта 2026

[Ссылка на приказ](#)

Вскрытие кейса отдел продаж

Запрос менеджера

Подготовь краткий бриф
к встрече с клиентом и
предложи аргументы



Технический лог выполнения

Access

Проверка прав менеджера к карточке
клиента

Select

Извлечение истории переписки из CRM

Search

Подбор релевантных кейсов внедрения из
Confluence

Generate

Формирование брифа и повестки встречи

Результат за 15 сек

✓ Готовый бриф

✓ Автоматически создана
задача Follow-up в CRM

Безопасность и защита персональных данных

On-premise

Развёртывание в закрытом контуре компании (данные не уходят наружу)

Локальные LLM

Независимость от внешних провайдеров GigaChat, YandexGPT, open-source

Ролевая модель

Разные уровни доступа к данным зависящие от грейда и должности

Контроль

Полное логирование всех действий системы

152-ФЗ

Полное соответствие закону о персональных данных



Импортонезависимость и выбор нейросетевых моделей

WikiAgent построен по модульной архитектуре
и не привязан к одной зарубежной модели

Варианты моделей

1

Российские enterprise-
модели

2

Open-source решения,
развернутые в контуре

3

Внешние мировые модели, если
позволяет политика
информационной безопасности

Быстрее, чем custom. Управляемее, чем публичный AI

	Публичные LLMs (ChatGPT/Claude)	Microsoft Copilot	Самописный RAG	WikiAgent
Корпоративный контекст (источники)	Частично/нет	Частично	✓	✓
Готовые бизнес-workflow	✗	Частично	✗	✓
Управление доступом, логами и ролями	✗	Да/частично	✓	✓
Скорость запуска в production	Мгновенно	Средне	Долго	Быстро

WikiAgent — это готовый рабочий слой между задачами, знаниями, моделями и бизнес-результатом

КЕЙС

© TEXT.RU Wikilect AI

AI-агент Wikilect закрыл 67% обращений

67%

Обращений в поддержку
решает бот — без участия
операторов

3.7 сек

Среднее время ответа для
клиента

до 124 ч

В месяц сэкономил AI-агент
для службы поддержки

до 1,5 млн

Экономия бюджета на
команду поддержки в год

”

Мы пришли за услугой, а получили полноценного партнера. Команда Wikilect не побоялась приступить к решению нетривиальных задач, сработала быстро и слаженно, учитывая все пожелания как на этапе внедрения бота, так и за всё время взаимодействия с нами.



Камышников Никита

Генеральный директор
ООО “Текст Медиа”

Фундамент надежности: технологии и бизнес- экспертиза

Мы не просто продаем подписку.
Мы внедряем AI под бизнес-задачи.



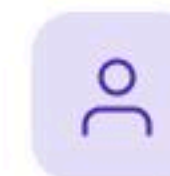
Платформа Wikilect

- SaaS с кастомизацией + Cloud/On-premise
- Собственный слой AI-сценариев (WikiFlow)



Более 15 лет опыта

- Экспертиза МедиаНации в digital-трансформации и внедрении сложных решений



400+ клиентов

- Масштаб SearchBooster
- Надежная экосистема, обслуживающая сотни интернет-магазинов

Безопасный старт: 5 шагов к первому результату

Внедряем там, где команда быстрее всего почувствует пользу

Аудит задачи

Выбор приоритетной задачи для первого пилота WikiAgent.

Проверка баз

Анализ доступных источников знаний и корпоративных систем.

Выбор контура

Определение архитектуры: Cloud или On-premise.

Запуск пилота

Тестирование на ограниченной фокус-группе сотрудников.

Аналитика

Оценка реальных запросов и развертывание успешных сценариев.

Прозрачная коммерческая модель

Лицензия и инфраструктура

Фиксированная плата за платформу

~600 Р/пользователь*

+

Фактическое потребление

Вы платите только за реальные запросы к LLM с жесткими лимитами от перерасхода

=

Пилотный запуск

Быстрая проверка гипотезы с минимальным риском

от 35 000 Р*

* Предварительные рабочие ориентиры. Точный расчет производится после определения контура и выбора LLM. Не является публичной офертой.

Что вы увидите на демо на ваших документах

Мы загрузим 3–5 ваших реальных регламентов
и покажем систему в действии

Сценарий пользователя

- 1 Вопрос по регламенту
- 2 WikiAgent проверяет права доступа
- 3 Результат: выдача точного ответа + кликабельная ссылка на ваш документ

Сценарий администратора

Администратор видит:

- настройку ролей в 2 клика
- установку лимитов на отдел
- мониторинг расхода токенов

Развеиваем последние сомнения

А если ИИ ошибется (галлюцинации)?

WikiAgent всегда выдает ссылки на источники. Встроен подход human-in-the-loop — сотрудник проверяет документ перед использованием ответа.

У нас беспорядок в документах, система справится?

Да. Пилот начинается всего с 3–5 актуальных документов. Идеальная, полностью размеченная база знаний для старта не требуется.

Почему не написать такой RAG самим?

Самопис требует постоянной поддержки, ИБ-аудитов и развития. WikiAgent дает мгновенный time-to-value с готовой админкой, правами и выбором лучших LLM.

Прозрачный расчет окупаемости (ROI)

$$\begin{array}{ccccccc} \text{Количество} & & \text{время ручного} & & \text{\% вопросов,} & & \text{сэкономленные} \\ \text{повторяющихся} & \times & \text{поиска} & \times & \text{закрытых ИИ} & = & \text{часы и деньги} \\ \text{запросов} & & & & & & \end{array}$$

Дополнительные метрики

Точность

Доля ответов с правильными ссылками на источники.

Разгрузка

Снижение количества рутинных обращений к Senior-экспертам.

Инсайты

Количество найденных "дыр" и устаревших данных во внутренних регламентах компании.

От старта до первых метрик за 4 недели

Аудит 1 нед.

Аудит, выбор workflow pack
оценка метрик KPI

Установка и настройка 2 нед.

Подключение источников,
настройка ролей, лимитов и
доступов

Тестирование и оптимизация 2-4 нед.

Сотрудники выполняют реальные
задачи через agent runs. Команда
собирает данные по adoption, time
saved и quality.

Wikilect **AI**

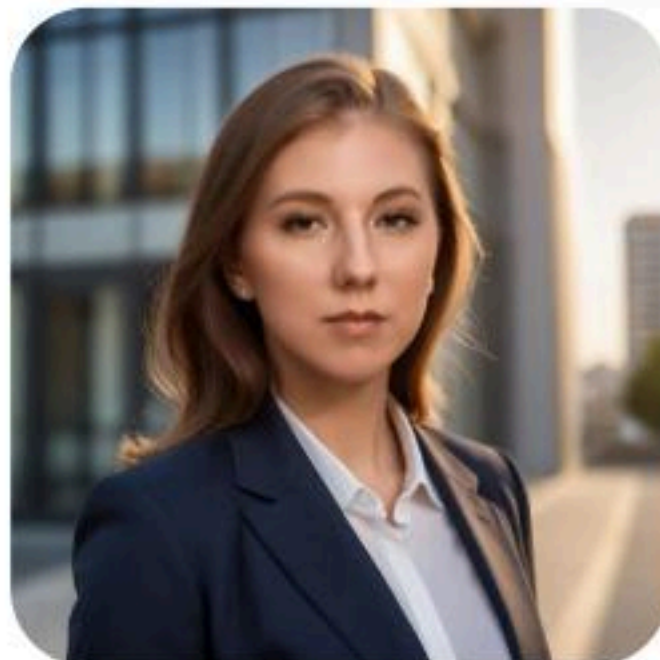
Получите преимущество используя AI

Получите **DEMO** на ваших данных

Мы **настроим WikiAgent** и продемонстрируем в реальном времени, как он решает ваши конкретные задачи



Проведем **бесплатный аудит**
ваших процессов



МЕНЕДЖЕР ПО ВНЕДРЕНИЮ AI

Арина Скок

TELEGRAM

@Wikilect_Arina

E-MAIL

a.skok@wikilect.com

ТЕЛЕФОН

+7 (962) 953-91-36

САЙТ

wikilect.com

